

COMUNE DI RIVAROLO CANAVESE

PROGETTO ESECUTIVO

**ISTITUTO COMPRENSIVO G.GOZZANO
SCUOLA SECONDARIA DI 1^GRADO
ADEGUAMENTO FABBRICATI ESISTENTI ALLA NORMATIVA ANTINCENDIO**

DOCUMENTAZIONE FOTOGRAFICA

Il Progettista

(Ing. Francesco Vita)
n.418 albo ordine ingg. AG
A/B/C
Via delle badie n.238 59100
Prato

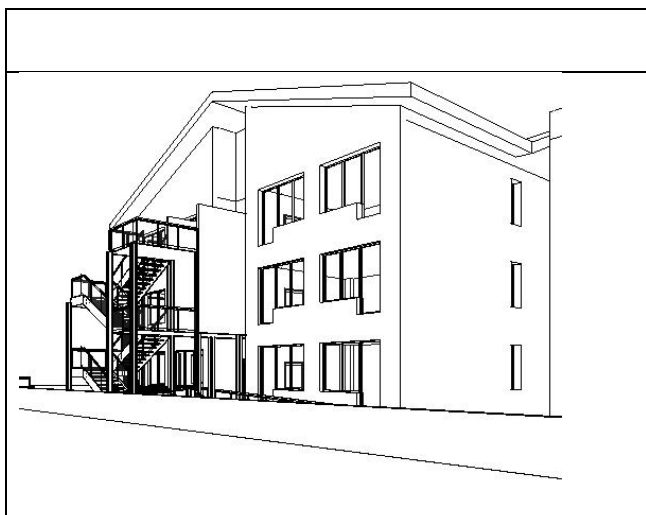
Tav. A.01b



ORTOFOTO COMPLESSO SCOLASTICO



Corpo mensa: Prospetto Ovest interessato dall'inserimento di una nuova scala esterna distaccata di 2,50 ml dal filo esterno del prospetto.



Attuale elemento di collegamento tra il piano rialzato del corpo mensa ed il corpo centrale



Corpo palestra: Prospetto Nord interessato dall'inserimento di una nuova scala esterna distaccata di 2,50 ml dal filo esterno del prospetto al posto di una esistente in cemento armato.



L'inserimento di n.2 nuovi pluviali a servizio della terrazza sopra i servizi della palestra ha ridotto in misura sensibile le problematiche di infiltrazione sugli spogliatoi



Corpo Mensa: Necessità di sostituzione dei corpi illuminanti ormai al limite della loro funzionalità

	<p>Corpo Mensa: Impianto elettrico di concezione moderna, in ordine sia per costruzione che per gestione e manutenzione</p>
	<p>Corpo Mensa: Impianti speciali di concezione moderna in ordine sia per costruzione che per gestione e manutenzione. Viene previsto un aggiornamento dell'impianto di segnalazione e rilievo allarmi, in funzione delle disposizioni vvf antincendio.</p>
	<p>Corpo Palestra: Impianto elettrico ormai datato, di tracciabilità documentale incerta e comunque non affidabile. Viene previsto l'integrale rifacimento anche in funzione delle mutate moderne esigenze didattiche e gestionali</p>



Corpo Palestra: Impianto idrico antincendio già esistente da integrare in funzione delle disposizione antincendio dei vv.f.-



Corpo Palestra: Costituzione di nuovo servizio igienico con apertura porte e modifica ufficio con sua trasformazione in deposito.